



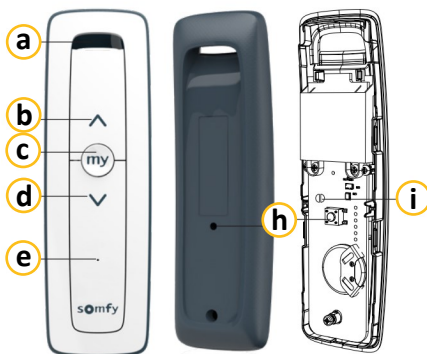
Situo 1.
Fjernbetjeningen kan styre én gruppe med en eller flere io-homecontrol® applikationer.



Situo 5.
Fjernbetjeningen kan styre 5 gruppe med en eller flere io-homecontrol® applikationer.

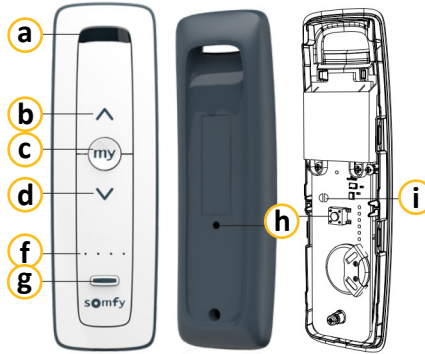
1. Knapperne.

Situo 1 io

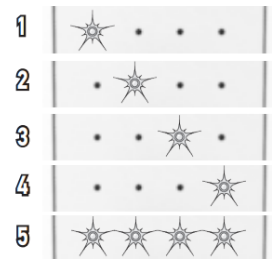


- a** Hus til vægbeslag.
- b** Tasten Op/Tænd/Åben.
- c** Tasten Stop/My.
- d** Tasten Ned/Sluk/Luk.
- e** Indikator for tryk og valg af gruppe.
- g** Gruppevælger.
- h** Knappen PROG.
- i** Vælger specifik autonom tilstand.
- j** Vægbeslag

Situo 5 io



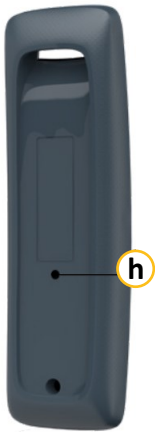
- a** Hus til vægbeslag.
- b** Tasten Op/Tænd/Åben.
- c** Tasten Stop/My.
- d** Tasten Ned/Sluk/Luk.
- f** Indikator for tryk og valg af gruppe.
- g** Gruppevælger.
- h** Knappen PROG.
- i** Vælger specifik autonom tilstand.
- j** Vægbeslag



Valg af grupper på Situo 5 io.

Før enhver betjening med fjernbetjeningen Situo 5 io, skal man sikre sig, at den rette gruppe er valgt.

- Et kort tryk på gruppevælgeren: **g** - Visning af kanal.
 - Flere tryk efter hinanden: Skift af den valgte kanal.
- Kontrollampen **f** for hver gruppe fra 1 - 4 tænder individuelt og derefter tænder alle kontrollamperne for valget af gruppe 5.



Sådan registreres første fjernbetjening.

Tryk og hold PROG. Tasten **h** inde i 5 sek.

Sådan tilføjes eller slettes Situo io fra en applikation.

1. På den fjernbetjening, der allerede er tilknyttet markisen:
Tryk og hold PROG. Tasten **h** inde i 2 sekunder indtil motoren kører frem og tilbage.
2. På den fjernbetjening, der skal tilføjes eller slettes:
obs: For Situo 5 io - skal du først vælge den rigtige gruppe.
Tryk kort på PROG. Tasten **h** Applikationen udfører en op/ned-cyklus, Situo io er nu tilføjet eller slettet.



obs: For Situo 5 io - skal du først vælge den rigtige gruppe.

Tasterne **^ **v****

Afængigt af hvilken markise der skal betjenes.

- ^** - Op/Tænd/Åbn
- v** - Ned/Sluk/Luk

Tasten **my Stop/my**

- Tryk kort på **my** for at standse aktiveringen af enheden.
- Hvis markisen er standset, tryk kort på **my** for at aktivere den, indtil den er nået hen til sin favoritposition

Programmering, ændring eller sletning af favoritposition (my)

Kør markisen til den ønskede position og tryk på **my** i 5 sek. for at programmere den favoritposition.

Kør markisen til favoritpositionen (my) og tryk på **my** i 5 sek. for at slette den.

