

# Vibra sensor DD510H



## Vibra sensor DD510H

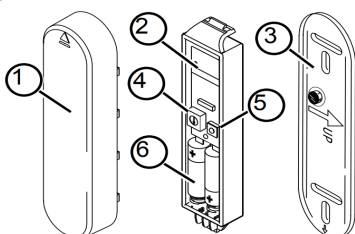
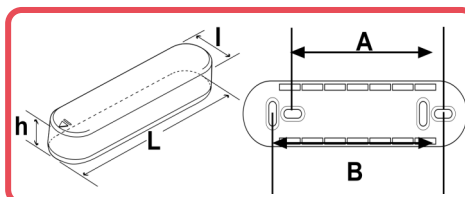
er en trådløs autonom 3D bevægelsessensor.

Sensoren gør det muligt at køre markisen automatisk ind, når den udsættes for rystelser der er forårsaget af vind, der overstiger den følsomhedstærskel sensoren er indstillet til.

Den fungerer som både envejs og som Bi - directionel sensor

## 1. Tekniske specifikationer.

Batterier:	2 Stk. Alkaline AAA
Mål på Produkt:	25 x 40 x 150 mm.
Afstande:	A = 107 mm. / B = 122 mm.



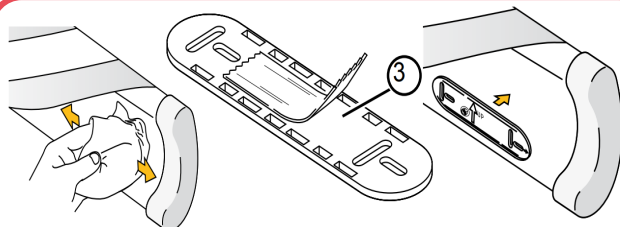
- 1: Dæksel.
- 2: Sensor.
- 3: Holder.
- 4: Potentiometer
- 5: Programmeringsknap.
- 6: AAA Alcaline Batterier (Må ikke være genopladelige)



Et advarselssignal hvert 5 sekund, signalerer et nødvendigt batteriskift. (Spænding under 2,2 V)

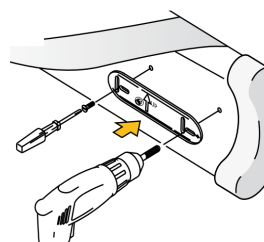
## 2. Montering af Sensoren.

### Dobbelt klæbende materiale.



Kontrollér, at den valgte placering ikke forhindrer markisen i at lukke uhindret og ikke skader sensoren. Rengør overfladen på placeringsstedet med sprit og placer sensorens holder (3) så den indgraverede pil vender opad.

### Montering med skruer.



Inden sensoren fastgøres med skruer, skal man sikre at forbommen på markisen er egnet til denne type montage.

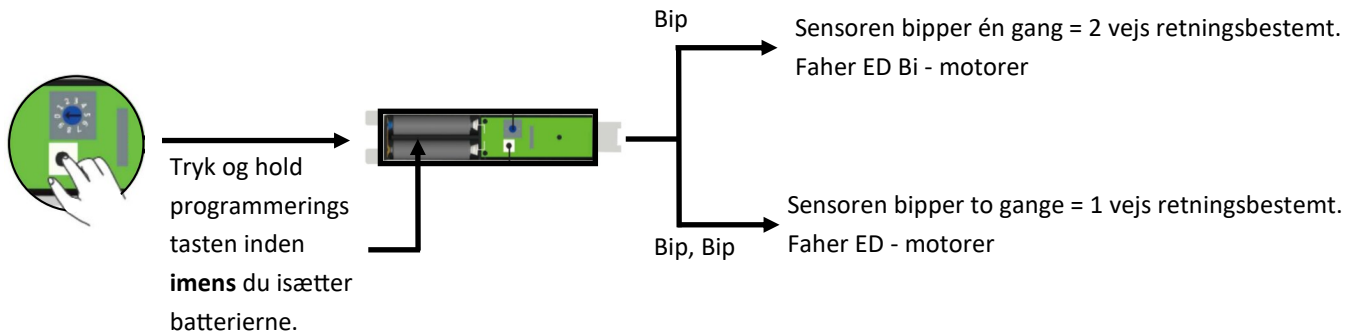
Forbommen skal være minimum bestående af 2 lag, så skruerne ikke stikker igennem på forsiden. Brug panhovede selvskærende skruer i passende størrelser for at undgå perforering af forbommen.

### 3. Indstil ændring af sensorens driftstilstand.

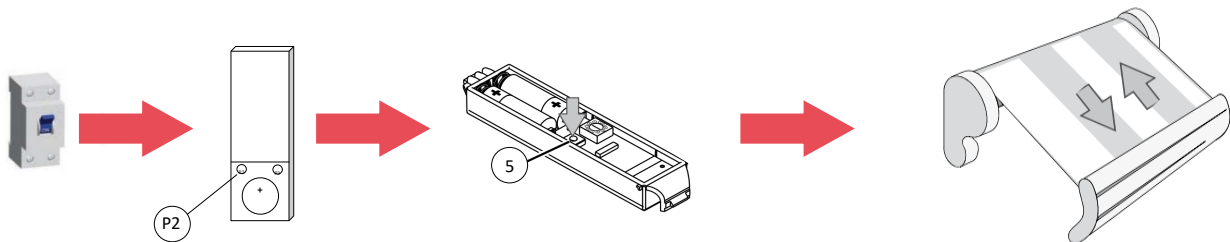
Sensoren kan bruges både som én-vej og to-vejs retningsbestemt tilstand.

Motoren og sensoren skal matche sammen. Faher ED (én-vejs) eller Faher ED Bi (to-vejs)

1. Potentiometer(4) skal stilles på 0.
2. Programmeringstast (5).
3. Sensoren er fra fabrikken indstillet til 2 vejs retningsbestemt driftstilstand.



### 4. Parring af sensor DD510 H med motoren.

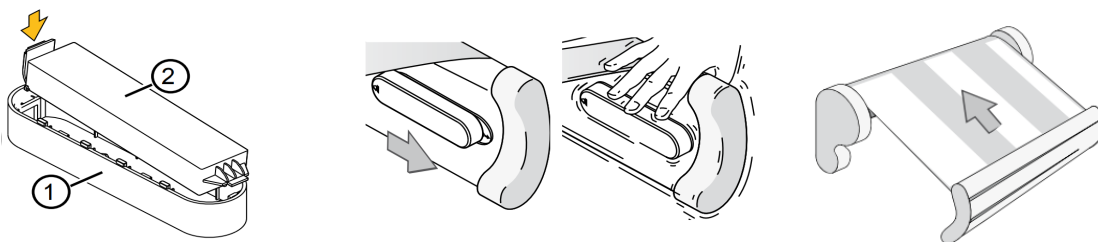


**1:** Tænd for strømmen til markisen. **2:** Tryk 2 gange på fjernbetjeningens (P2) knap.

**3:** Tryk én gang på sensorens programmeringsknap. **4:** Markisen laver en kort OP/NED cyklus.

\* Gentag proceduren for at afparre vind-sol-sensor

Saml og monter sensoren som tidligere beskrevet og vibrer med markisens forbom for at simulere vind, og markisen kører ind.



### 5. Indstilling af følsomhed.

Potentiometeret(4) kan indstilles i følsomhedstærskel fra 0 - 9

0 = Sensoren er slukket.

1= Størst følsomhed, reagerer på svage bevægelser af markisen.

9 = Mindst følsomhed, reagerer på stærke bevægelser af markisen.