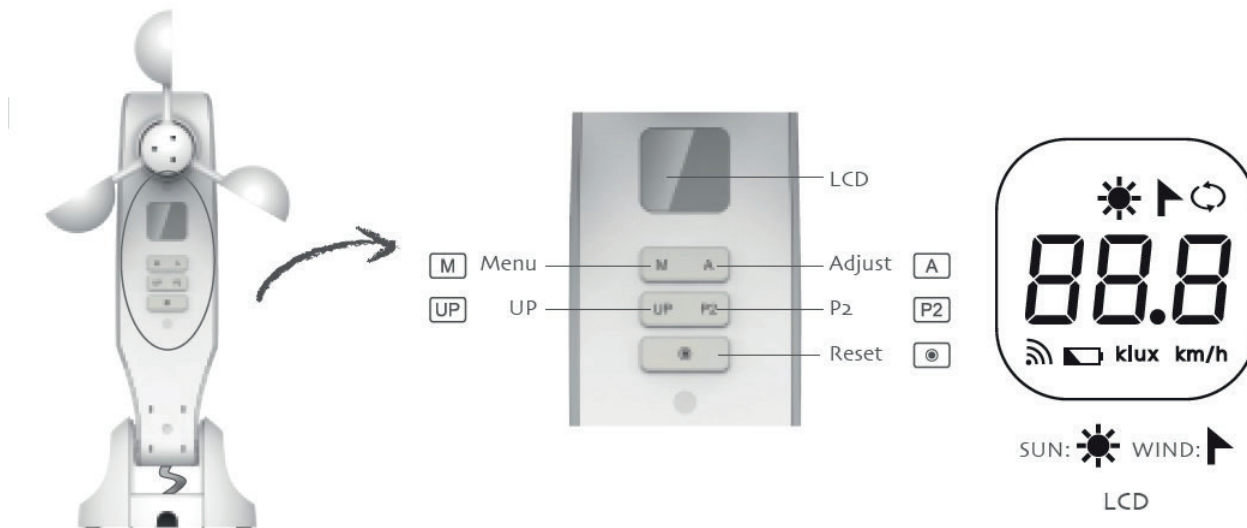


VEJLEDNING:

Sol- og vindvagt til markise - DC116B

VIGTIGT:

1. Sørg for, at vind-solsensoren er blevet parret korrekt med markisen.
2. Når du trykker på pil op -knappen, på fjernbetjeningen, lukkes markisen. (*korrekt kørselsretning*)



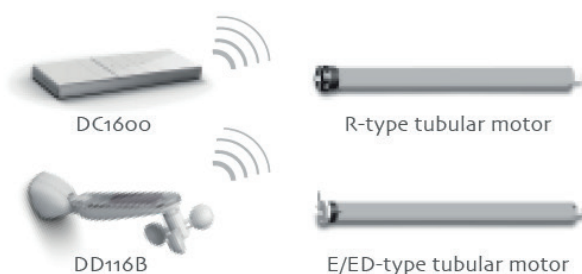
Tekniske specifikationer:

Arbejdsspænding: AC 120 ~ 240V	Arbejdstemperatur: -10°C ~ +60° C	< Arbejdsstrøm: 20mA
Radiofrekvens: 433.925MHz	Radioområde: udendørs > 100 meter, indendørs > 40 meter.	
Sikkerhedskode (50 millioner gange uden gentagelse, høj sikkerhed)		

Information:

- 1, Stabil ydelse, trådløs fjernbetjening, vekselstrøm.
- 2, Sensoren kan fastgøres til væggen med to skruer.
- 3, Justerbart vindintensitetsområde: 0 ~ 180 km/t; sollys intensitetsområde: 0 ~ 100Klux.
- 4, Når vindintensiteten overstiger indstillingsniveauet, sender sensoren automatisk signaler til motoren om at lukke markisen inden for 3 sek.
- 5, Når sollysintensiteten overstiger indstillingsniveauet kontinuerligt mere end 5M, sender sensoren signaler for at åbne markise; når sollysintensiteten ikke er mindre end indstillingsniveauet kontinuerligt mere end 15M, sender sensoren signaler om at lukke markisen.
6. LCD -skærmen vil være tændt i 30 sekunder. LCD -skærmen slukker efter 30S uden tryk under programmeringen fortsætter med at køre i baggrunden; Tryk på en vilkårlig knap (undtagen nulstillingsknappen) for at tænde LCD -skærmen i 30 sekunder.

Envejs tilstand



Tovejs tilstand



VEJLEDNING:

Sol- og vindvagt til markise - DC116W

Vind & sol sensorens arbejdsprincip.



Hvis vind indstillingsværdien er 20 km/t, og den faktiske vindkraft er mere end 20 km/t, vil markisen lukke.



Hvis indstillingsværdien for sollys 20 Klux, og den faktiske sollys er mere end 20 Klux vil markisen åbne, og hvis det faktiske sollys er mindre end 20 Klux vil markisen lukke.

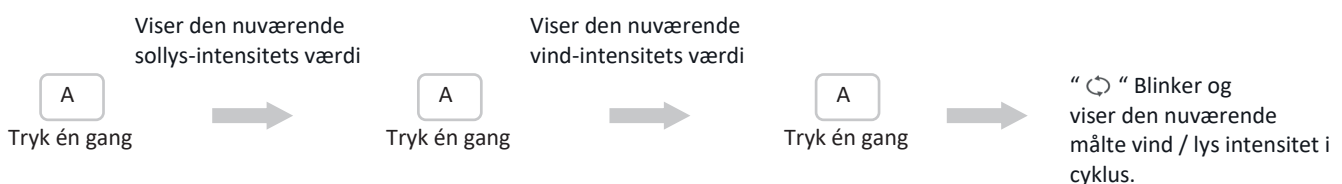
Montage muligheder.



Bemærk:

Uanset hvilken montage metoder der benyttes SKAL propellens blade være horisontalt/vandrette

Aflæs sol/vind sensorens indstilling.



VEJLEDNING:

Sol- og vindvagt til markise - DC116W

Kontrol af vind-solsensors indstillingsniveau



Indstilling af vind- og solintensitets niveau

1. Langt tryk på **A**, decimalværdien vil falde hurtigere.
Langt tryk på **UP**, decimalværdien vil stige hurtigere.
2. Under indstillingsstatus når den tilsvarende indstillingsværdi blinker tryk da **A**, for at ændre værdien.
3. Hvis der ikke indtastes noget i 10 sek. Vil displayet vende tilbage til normal.

