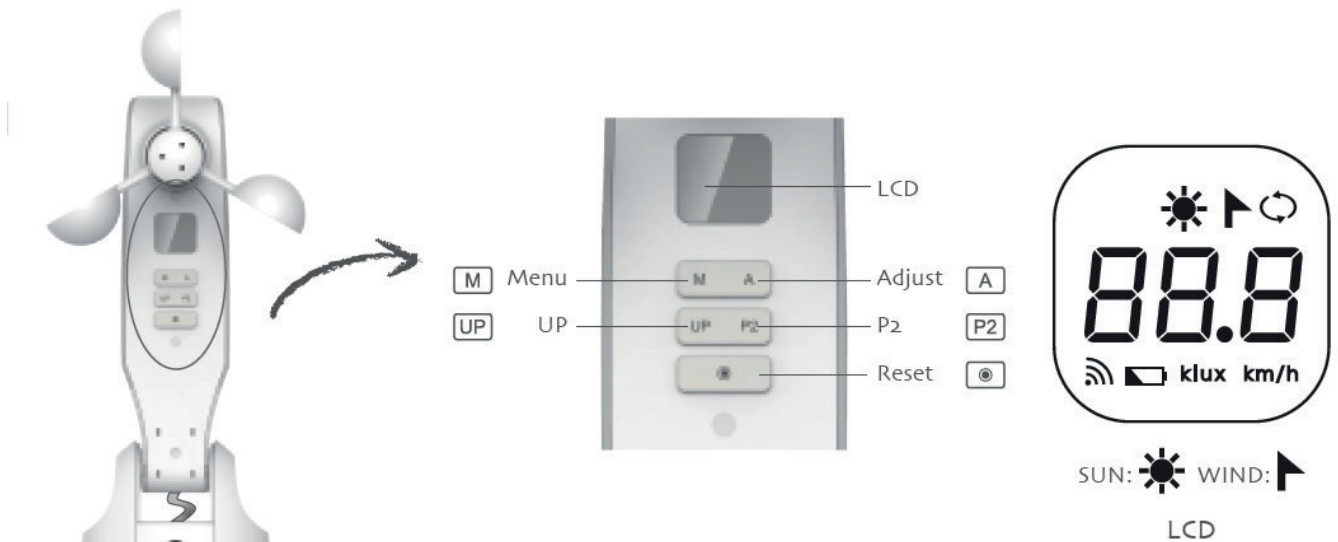


DD116B Vind-sol sensor instruktions/brugermanual

VIGTIGT:

1. Sørg for, at vind-solsensoren er blevet parret korrekt med markisen.
2. Når du trykker på pil op -knappen, på fjernbetjeningen, lukkes markisen. (*korrekt kørselsretning*)



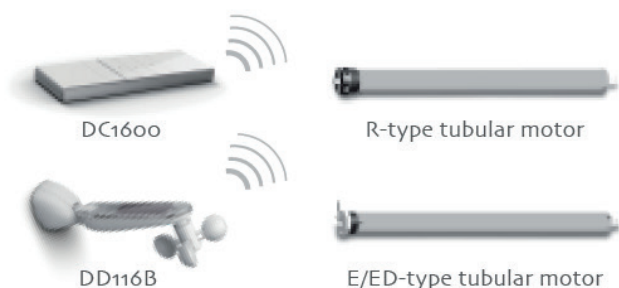
Tekniske specifikationer:

Arbejdsspænding: AC 120 ~ 240V	Arbejdstemperatur: -10°C ~ +60° C	< Arbejdsstrøm: 20mA
Radiofrekvens: 433.925MHz	Radioområde: udendørs > 100 meter, indendørs > 40 meter.	
Sikkerhedskode (50 millioner gange uden gentagelse, høj sikkerhed)		

Information:

- 1, Stabil ydelse, trådløs fjernbetjening, vekselstrøm.
- 2, Sensoren kan fastgøres til væggen med to skruer.
- 3, Justerbart vindintensitetsområde: 0 ~ 180 km/t; sollys intensitetsområde: 0 ~ 100Klux.
- 4, Når vindintensiteten overstiger indstillingsniveauet, sender sensoren automatisk signaler til motoren om at lukke markisen inden for 3 sek.
- 5, Når sollysintensiteten overstiger indstillingsniveauet kontinuerligt mere end 5M, sender sensoren signaler for at åbne markise; når sollysintensiteten ikke er mindre end indstillingsniveauet kontinuerligt mere end 15M, sender sensoren signaler om at lukke markisen.
6. LCD -skærmen vil være tændt i 30 sekunder. LCD -skærmen slukker efter 30S uden tryk under programmeringen fortsætter med at køre i baggrunden; Tryk på en vilkårlig knap (undtagen nulstillingsknappen) for at tænde LCD -skærmen i 30 sekunder.

Envejs tilstand

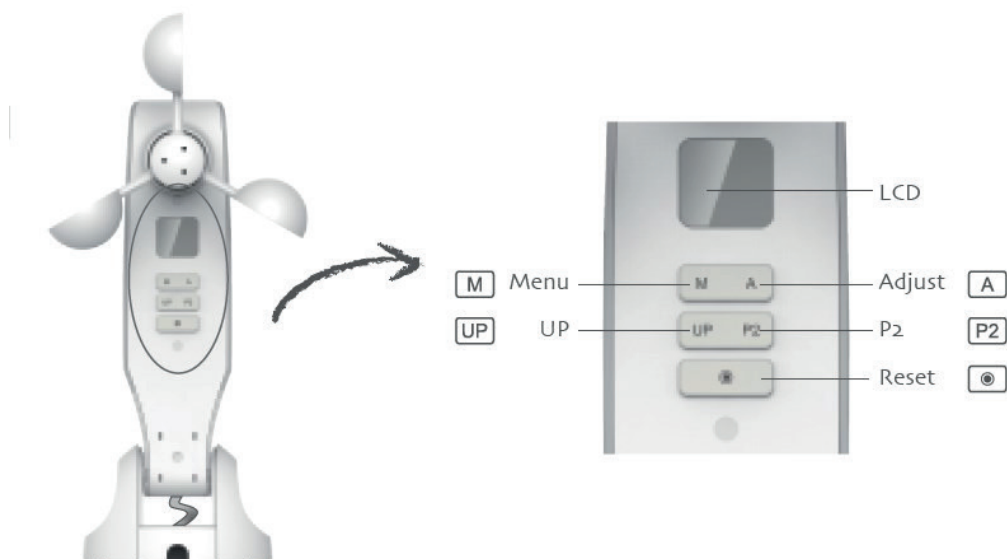


Tovejs tilstand





Tilkobling og frakobling af Sol/Vind sensor DD116B



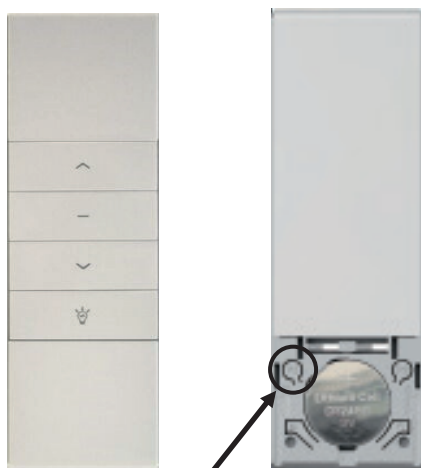
Tekniske specifikationer:

Arbejdsspænding: AC 120 ~ 240V | Arbejdstemperatur: -10°C ~+60° C | Arbejdsstrøm: 20mA

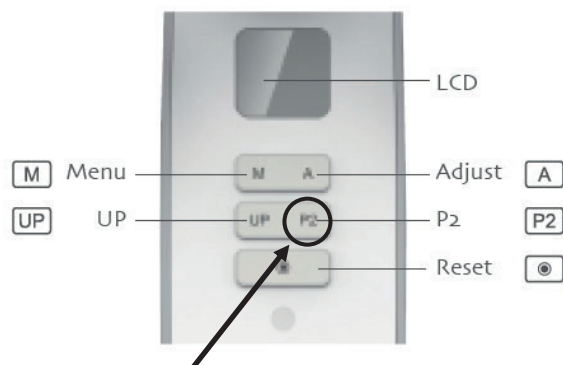
Radiofrekvens: 433.925MHz | Radioområde: udendørs > 100 meter, indendørs > 40 meter.

Sikkerhedskode (50 millioner gange uden gentagelse, høj sikkerhed)

Tilkobling af sensor til markise.



Tilslutnings knap(P2) på fjernbetjening.



Tilslutnings knap(P2) på sensoren

Tryk 2 gange på P2 tasten på fjernbetjeningen (Motoren bipper)

Tryk 2 gange på P2 tasten på sensoren. (Motoren bipper)

Sensoren er nu kodet til markisen.

For betjening af sensorens funktioner henvises til sensorens brugermanual. (DD116B 2022)

Frakobling af sensor til markise.

Tryk én gang på "P2" på sensoren. (Motoren bipper)

Tryk én gang på "OP" på fjernbetjeningen. (Motoren bipper)

Tryk én gang på stop tasten på fjernbetjeningen. (Motoren laver et langt bip)

Sensoren er nu frakoblet.